



Marktplatz Waldschänke GmbH
Wannseestraße 21
14532 Stahnsdorf

info@marktplatz-waldschaenke.de

Der Marktplatz Waldschänke - ein soziokultureller Ort zum Anfassen!

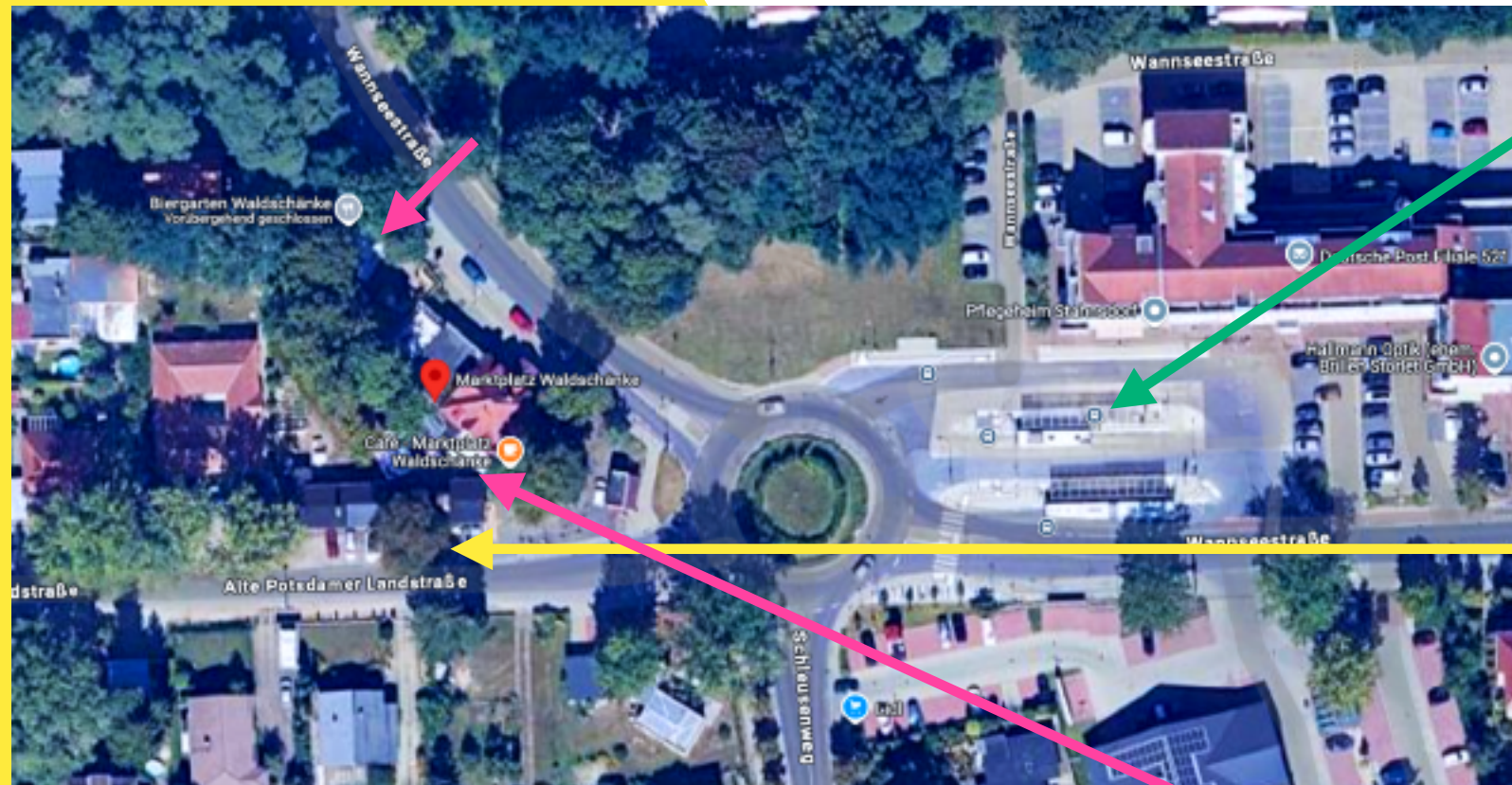
Wir befinden uns mitten in Stahnsdorf, zwischen Wannseestraße und der alten Potsdamer Landstraße. In den späten 1910er Jahren errichtet, diente die Waldschänke damals als Ausflugs-, Speisen- und Festlokal in direkter Nachbarschaft zur Schleuse, der damaligen Tramhaltestelle und natürlich des Teltowkanals sowie dem Machnower See. Nachdem der Ort 4 Jahre lang leer stand, wurde das Grundstück von der Gemeinde neu verpachtet.

Mit Einzug der neuen Betreibergesellschaft und der Unterstützung von vielen leidenschaftlichen Händen, der Freude am Handwerk und noch mehr Liebe zum Gestalten, blüht nun der Marktplatz Waldschänke wieder neu auf. Auf dem Grundstück finden mittlerweile verschiedene Märkte, Lesungen, Ausstellungen, Kulturveranstaltungen, Konzerte, Theatervorstellungen als auch Diskussionsrunden statt. Auch ein Café, eine Eisdiele und ein Biergarten gehören dazu.

Im Jahr 2024, hat der Marktplatz Waldschänke den Titel „Zukunftsort“ verliehen bekommen und zeigt, wie Stadtentwicklung im ländlichen Raum, ringsum Berlin und Potsdam, auch funktionieren kann.



Der Marktplatz - Anfahrt & Zugang



Öffentliche Verkehrsmittel

Anfahrt über Busbahnhof Haltestelle „Waldschänke Stahnsdorf“

- S Potsdam Hauptbahnhof > X1
- S Teltow > Bus X1, 601, 620, 626
- S Wannsee > Bus X1, 620
- S Zehlendorf > Bus 620, 623

Mit dem Auto

- Von Potsdam - 15 min
- Von Berlin Zoologischer Garten - 33 min
- Parkplätze befinden sich hinter der Remise, in der Alten Potsdamer Landstraße

Zugang Grundstück

- Über den Biergarten - Wannseestraße
- Über den Vorplatz - Alte Potsdamer Landstraße
- Alle Zugänge sind ebenerdig

Google



Website



Maps



Instagram



In der Nähe

Hotel & Unterkünfte

- B&B HOTEL Berlin-Dreilinden
Heinrich-Hertz-Straße 6, 14532
Kleinmachnow
- H24 HOTELTOW
Potsdamer Str. 53, 14513 Teltow
bei Berlin
- Pension Geranienhof
Geranienweg 6, 14532 Stahnsdorf

Restaurant & Imbiss

- Aux Delices Normands -Konditorei
Dorplatz 6
- BAPU - indische Küche
Stahnsdorfer Damm 19
- Korfu - Griechische Küche
Bäkepromenade 1
- Castagno - Italienische Küche
Wannseestraße 4

Einkaufsmöglichkeiten

- *Post*
- *Lidl*
- *Apotheke Stahnsdorf*
- *DM*
- *Edeka*

- *Toom*
- *Pflanzen Kölle Gartencenter*
- *JYSK*

Vor Ort vorhanden

Strom, Wasser und Technik

- flottes Internet
- Drehstrom
- Wasseranschluss
- Veranstaltungstechnik Licht & Ton
- Funkmikros
- Beamer, großer Flatscreen
- Kabel, Adapter
- Toiletten

Ausstattung

- Gartengeräte & Schubkarren
- Hubwagen & Leitern
- Stühle, Sessel & Tische
- Große Wanduhr
- Stehlampen
- Schullandkarten zum Hängen
- Klavier
- diverse Kleinmöbel

Dekoration

- Tischdekoration & Tischdecken
- Tassen, Gläser, Geschirr & Besteck
- Vasen, Schalen
- Pflanzen
- Sitzkissen, Decken, Teppiche
- Saisonale Dekoration
- Lichterketten

Getränke und Speisen

- Catering & Personal kann gebucht werden
- Getränke z.Bsp. Kaffeespezialitäten, Tee, Bier, Wein, Sekt, Limonaden und Wasser
- Speisen z.Bsp. Flammkuchen, Suppen, hausgemachter Kuchen, Waffeln, Gegrilltes auf Anfrage

Der Marktplatz - ein Überblick



1. Biergarten und Pizzawagen mit Sommerterrasse

Erdgeschoss - Hauptgebäude

- 2. Wintergarten
- 3. Projektraum - Veranstaltungsraum
- 4. Lagerräume und WC
- 5. Eingang und Vorraum, Treppe zum OG
- 6. Cafe' mit Gastraum
- 7. Eisschänke - Softeisdielen
- 8. Eingangstor - Marktplatz Waldschänke

Obergeschoss - Hauptgebäude

- Office/ Co-Working mit Dachzugang
- Kindertherapeutin
- Klangkünstler

Kellergeschoss - Hauptgebäude

- Bierbrauer
- Lagerräume

Nebengelass - Remise

- 9. Remise Mittelschiff - Festscheune
- 10. Lagerräume
- 11. Straßenseite - Parkmöglichkeiten

Innenhof - Marktplatz

- 12. Gewächshaus
- 13. Lehmofen
- 14. Innenhof mit Garten, für Märkte & Events
- 15. Wilde Büsche mit kleinen Wegen und Schaukeln

Vorplatz - am Kreisverkehr

- 16. Vorplatz
- 17. Imbiss

Der Vorplatz

- Hauptgebäude mit gemaltem Fachwerk
- Bänke, Pergola und Fensterläden aus Eichenholz
- Ca. 500 qm, max. Belegung 25-250 Personen



Der Innenhof

- Sitzgelegenheiten auf alten Pflastersteinen im naturnahen Hof
- Verwünschter Pfad mit Schaukeln
- Ca. 500 qm, max. Belegung 25-250 Personen



Der Veranstaltungsraum

- Große Fensterfront, unverkleidete Betondecke
- Licht, Größe sowie Nutzung sind variierbar
- Ca. 90qm, max. Belegung 25-120 Personen



Der Wintergarten mit Terrasse

- Lange und große Fensterfront zur Straße und zum Garten
- Terrassenausgang, Übergang zum Veranstaltungsraum
- Ca. 63qm, max. Belegung 40 Personen



Das Café mit Lounge

- Handgefertigte Eichemöbel, Bistrotische und Terrasse
- Kleine Lounge mit Straßenblick
- Ca. 35qm + 12qm, max. Belegung 8-25 Personen.



Das Obergeschoss

- Kombination aus historischen und modernen Elementen
- Holzbalken, Mauerwerk und gerahmte Tapetendetails
- Büros ca. 13qm + 6qm + Flur und Treppe



Die Remise

- Langer Ziegelfachwerkbau mit Blick in das alte Dachgebälk
- Abgehängte Stoffbahnen, historische Wandgestaltung
- Ca. 100 qm. Belegung 25-100 Personen



Das Gewächshaus

- Aus wiederverwendeten Holzfenstern gefertigt
- Refugium in Mitten von Kräutern und Kulturpflanzen
- Ca. 33qm, max. Belegung 8-20 Personen



Die Eisschänke

- Cafélounge wird von April-Oktober zur Eisschänke
- Indoor: aus Eiche gefertigtes Schiebefenster, Verkaufstresen
- Outdoor: Bänke, farbige Hocker und Fensterbrett
- Ca. 12 qm inkl. Softeismaschine



Der Biergarten

- Hangefertigte Tische, Holzbänke und Bar
- Angelegte Hochbeete, Benjeshecke und Pflanztöpfe
- Ca. 600 qm, max Belegung 40-150 Personen



Die Umgebung

- Die Schleuse Kleinmachnow mit Teltowkanal
- Wald mit Moor im Bäketal mit Bäkezufluss
- Wildwiesen und kleine Nebenstraßen



Referenzen



Marktplatz
Waldschänke